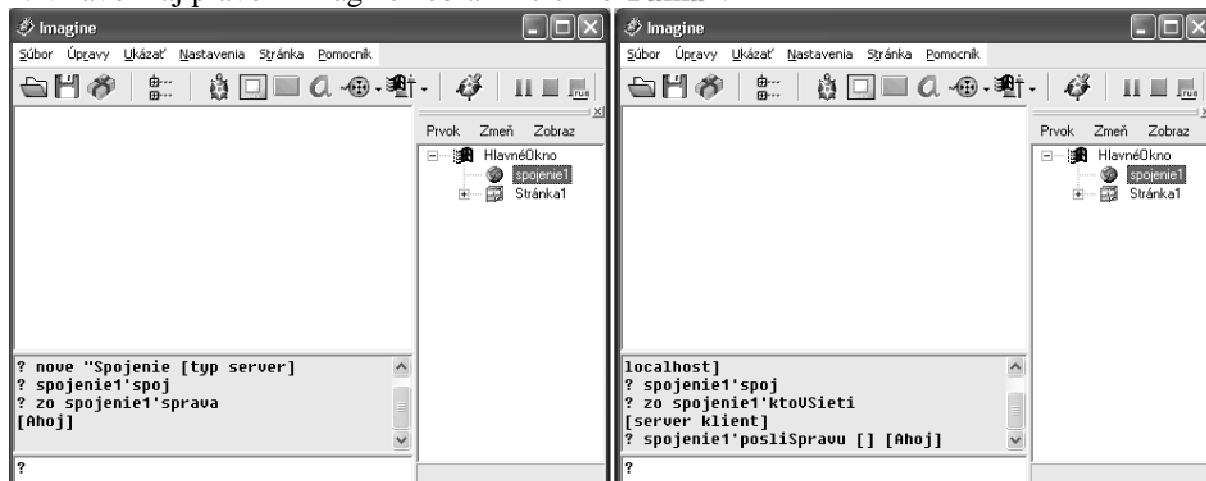


2 Dialógové okno Zme ma pre objekt Spojenie

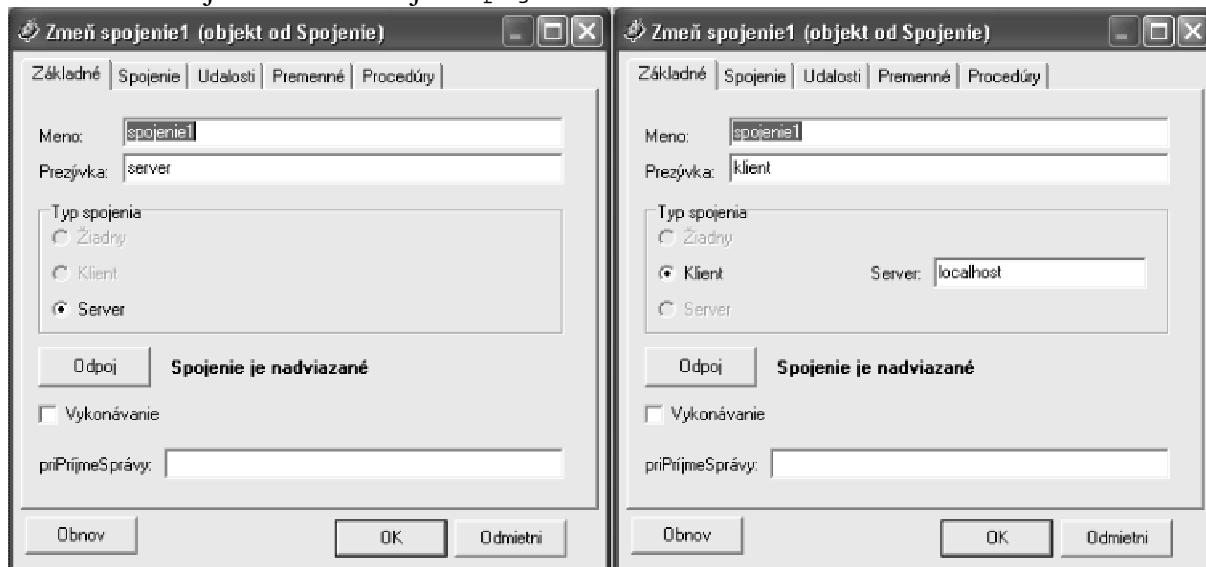
V predchádzajúcej asti sme si ukázali, ako spoji dve prostredia Imagine na jednom počítači, pošle textovú správu a zobrazí prijatú správu.

Teraz si ukážeme, ako pracovať s dialógovým oknom **Zme ma** pre objekt Spojenie.

1. V ľavom aj pravom Imagine zobrazíme okno **Pamäť**.



2. V oboch dvojklikneme na objekt spojenie1.



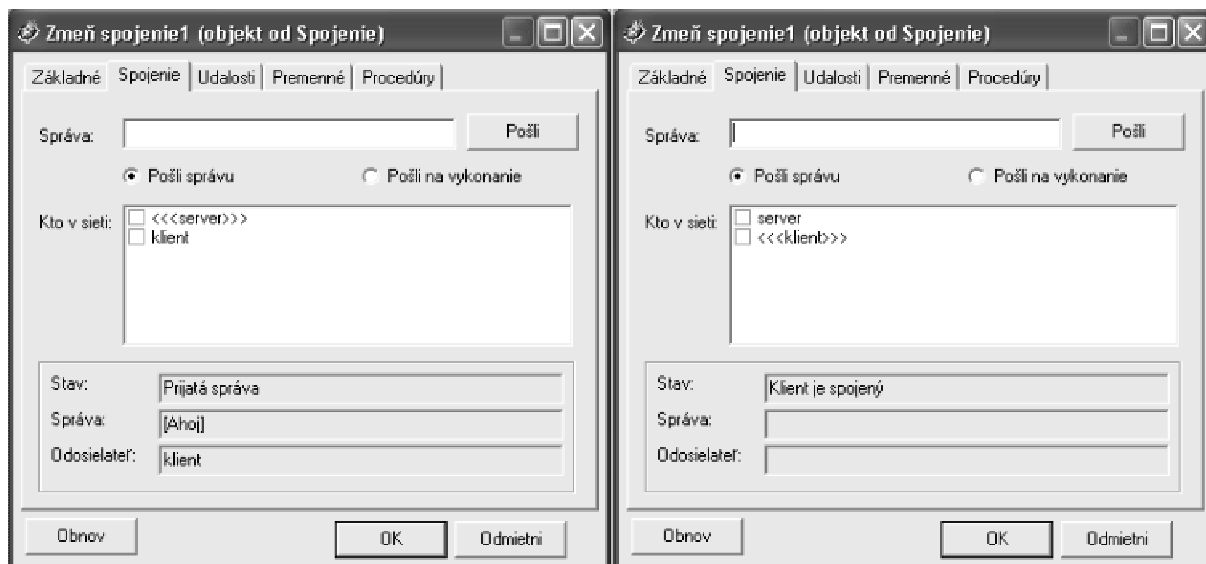
Na záložke **Základné** vidíme nastavenia pre spojenie1. Keže sme pri vytváraní spojenia v zozname nastavení uviedli len typ (pre klienta aj server), Imagine automaticky vygeneroval pre nové spojenie meno a prezývku (základnou hodnotou je server alebo klient). Prezývka musí byť unikátna a využíva sa na identifikáciu používateľa a pri komunikácii v spojení.

ale vidíme stav spojenia – **Spojenie je nadviazané**.

Ak by sme chceli spojenie ukončiť, stačí kliknúť na tlačidlo **Odpoj**.

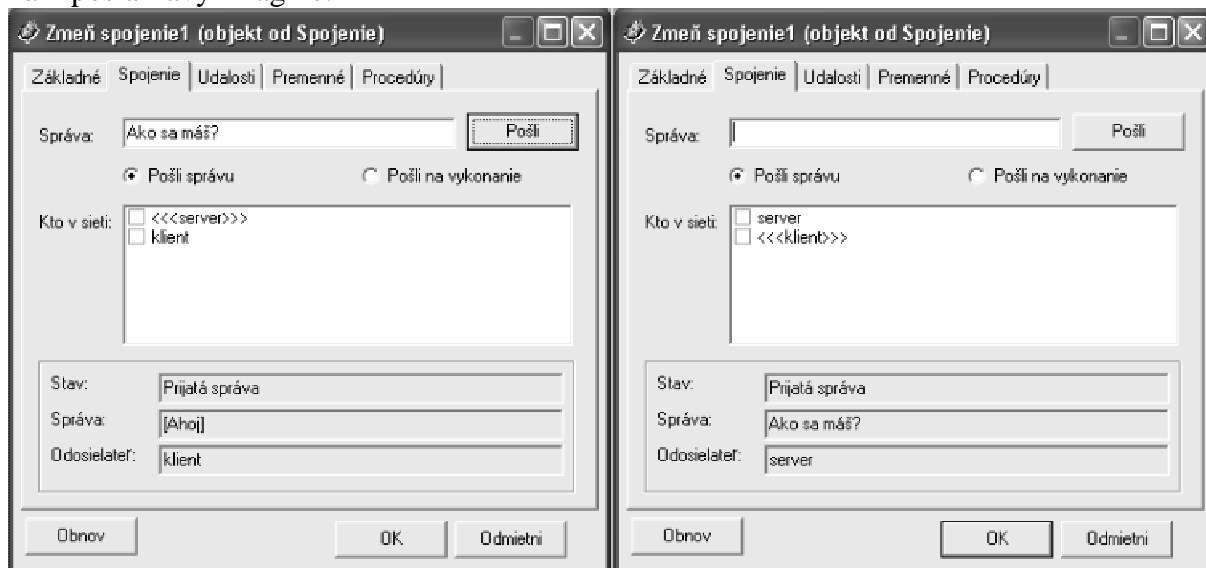
Na tejto záložke môžeme definovať aj udalosť `priPríjmeSpravy`. Tomu sa budeme venovať v ďalšej asti.

3. Teraz sa pozrieme na záložku **Spojenie**.



Na tejto záložke vidíme, kto všetko je v spojení. Týmto ú astníkom spojenia môžeme poslať správy a môžeme vidieť správy od nich.

4. Pošleme teraz správu z ľavého Imagine do pravého. Do textového poľa **Správa:** napíšeme text a tlačidlom **Pošli** ho odošleme. V pravom Imagine v spodnej časti môžeme vidieť, o nám poslal ľavý Imagine.



Ďalšie záložky sú podobné ako pri iných objektoch.