

A különböző szőrszínek

TARKA

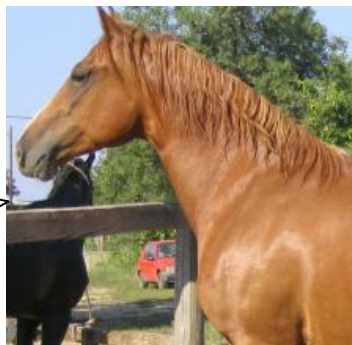


A pintónak is nevezett lovak testén az alapszín szabálytalan fehér foltok tarkítják. A **fekete-tarka** változatn jókora fekete és fehér foltok vannak, a **sárga-tarkán** a fehér mellett a feketén kívül bármilyen szín előfordulhat, a **oltos** lovakon pedig (például az appaloosa) különböző színűek és méretűek a foltok. A mintázat típusa szerint lehet **takarómintás**, **márványmintás**, **párductarka**, **hópehelyoltos** és **fagymin-tás**.



KRÉMSZÍNŰ

Mindenütt krémszínű. Cremellónak is nevezik. Bőrében nincs festékanyag.

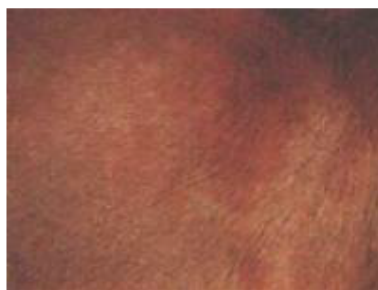


SZALMASÁRGA

Világos, kissé vöröses sárga szín.

FEKETE

A ló fedőszőre, sörénye és farka is fekete. Semmilyen más szőrszín nem megengedett, kivéve a fehér jegyeket



SÁRGA

A sápadt aranszíntől az aranyló vörösig. A sörény és a fark lehet világosabb vagy sötétebb a szőrzetnél. A legsötétebb árnyalat a **májsárga**.

ZSUFA FAKÓ

Homokszínű alapszőrzet fekete sörénnyel és farokkal. Gyakran van a hátán sötét csík, amelyet szíjalttnak neveznek, s a ló nyakától a farkáig húzódik. A zsufa fakó színe a sárgától az egérszürkéig változik. A bőre fekete. Néhány zsufa fakó lónak csíkok vannak a marján és a lábán. Ezeket zebraolttnak nevezik és valószínűleg az álcázás maradványai.



SÖTÉT PEJ

Vegyes fekete és barna szőrzet fekete lábbal, sörénnyel és farokkal. Az erősen sötétbarna lovak szinte feketének tűnhetnek.



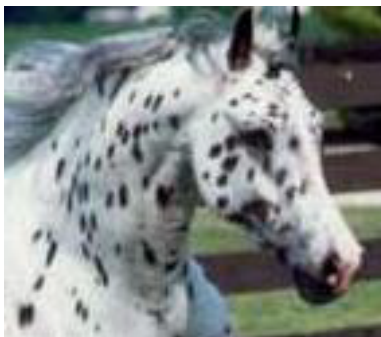
PALOMINO/IZA BELLA FAKÓ

Aranyszínű szőr fehér sörénnyel és farokkal.

A különböző szőrszínek

FOLTOS

Kicsi, nagyjából kerek foltok, amelyeknek más a színük, mint a test főszíne.



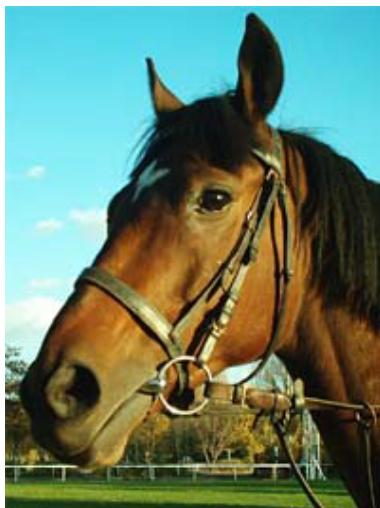
DERES

A testszőrzet alapszíne fehér szőrszálakkal vegyítve, ha a sárga alapszín keveredik a fehér szőrzettel, mely egy rózsaszínes árnyalatot eredményez, **vércsederesről** beszélünk. A fekete vagy barna testszínű fehér szőrökkel, ami kékes árnyalatot ad, **vasderesnek** nevezik.



PEJ

A fedőszőr színe a mahagóni és a világosbarna között változik, a sörény, a farok és a lábak vége fekete. A **világospej** lovak ágyékán, hasalján a szőrzet csaknem karamellszínű. A **sötétpej** ló orra gyakran világosabb.



SKEWBALD

Nagy, szabálytalan elhelyezkedésű foltok, színük fehér vagy a feketét kivéve bármilyen színű.



FEHÉR JEGYEK

Fehér foltok a ló lábán, fején és olykor a testén. Felbecsülhetetlen értékük van a lovak megkülönböztetésében. Mindig részletesen feljegyzik a nyilvántartásokon és az állatorvosi bizonyítványokon.

SZÜRKE

Szőrének színe a szinte fehértől a sötétszürkéig terjedhet. A bőr fekete. Halvány foltok lehetnek rajta. A barnával pettyezett szürke szőrt **legyes szürkének** nevezik. A világosszürke szőrzetet sötét gyűrűkkel mondják **almázottnak**.



Végigfutó, széles hóka
hóka



Csillag
csillag



Orrfolt
orrfolt



Kis hóka
orr csík



Lámpás
lámpás

A fehér jel a fejen lehet hóka, félhold, csillag, csík, egyetlen csík vagy fehér pofa, méretétől és helyétől függően.